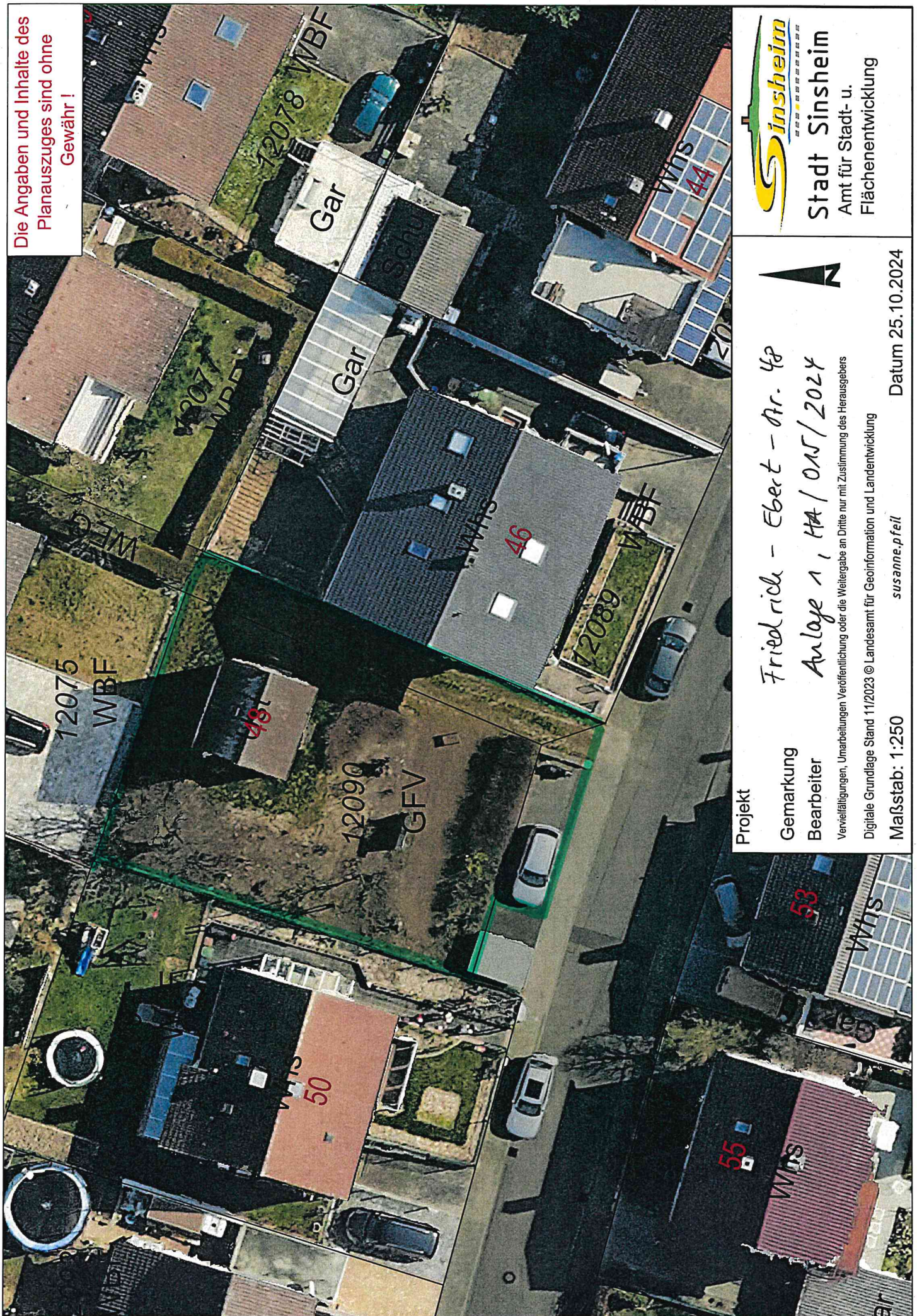


Die Angaben und Inhalte des
Planauszuges sind ohne
Gewähr!



Projekt

Friedrich - Ebert - Str. 48

Gemarkung

Anlage 1, HA / 015 / 2024

Bearbeiter

Vervielfältigungen, Umarbeitungen Veröffentlichung oder die Weitergabe an Dritte nur mit Zustimmung des Herausgebers

Digitale Grundlage Stand 11/2023 © Landesamt für Geoinformation und Landentwicklung

Maßstab: 1:250

susanne.p.fell

Datum 25.10.2024



Stadt Sinsheim

Amt für Stadt- u.

Flächenentwicklung

